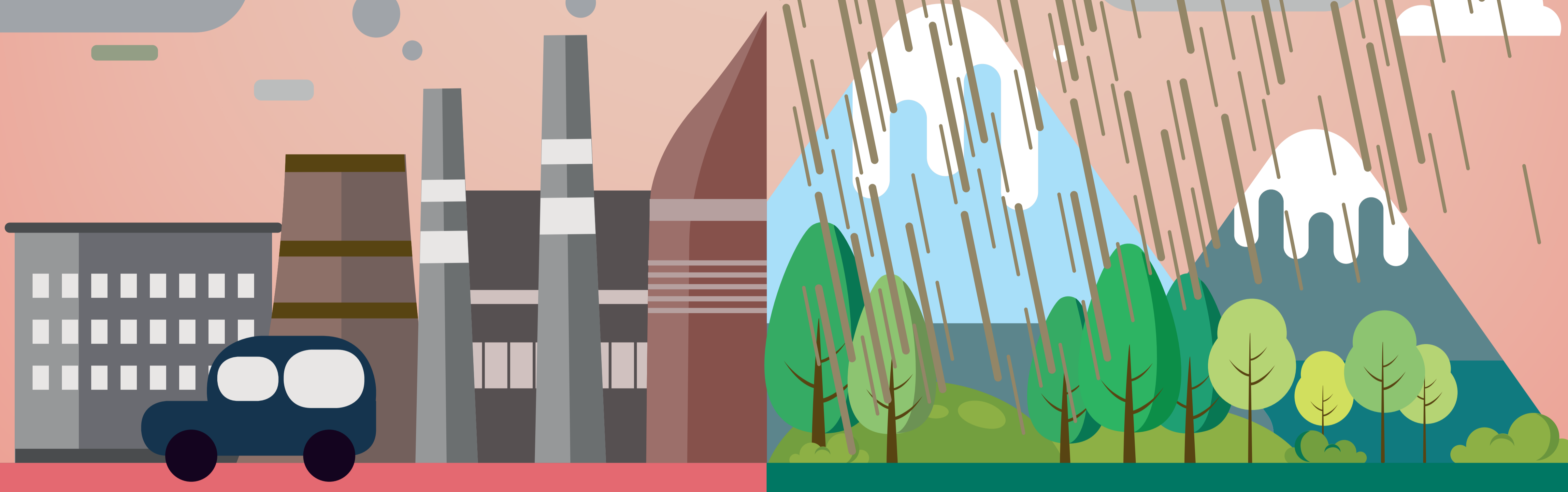


**EFÈCTES DETH CAMBI CLIMATIC**

HFC CAMBIS ENES USI DETH SÒU  
DESTRUCCION DES ECOSISTÈMES  $H_2O$   
DESPENA ENERGETICA NAUTA  
GLOBALIZACION AGROINDUSTRIA  
GASI D'EFÈCTE IVERNACLE  $N_2O$   
**EMISSIONS DE  $CO_2$**   
BRACADA E CREMADA DE BÒSQUI MADURS  
PRODUCCION D'ENERGIA VEÏCULS PFC  
PÒCA CONSCIÈNCIA AMBIENTAU  
COMBUSTIBLE FOSSILS  $CH_4$   
CONTAMINACION MANCA D'INFORMACION

INCENDIS INONDACIONS  
DESTRUCCION D'INFRAESTRUCTURES  
PÈRTA DE SERVICIS ECOSISTÈMICS  
**AUMENT DERA TEMPERATURA**  
FENOMÈNS METEOROLÒGICS EXTREMS  
DESTRUCCION DES ECOSISTÈMES  
CRISIS D'ALIMENTACION  
PÈRTA DE BIODIVERSITAT  
**ONADES DE CALOR**  
DIMINUCION DERA QUALITAT  
E ERA QUANTITAT D'AIGUA



**CAUSES**

**CONSEQUÈNCIES**

**SOLUCIONS**

**MITIGACION**

Era mitigacion actue sus es causes deth cambi climatic. Son accions que redusissen es emissions de gasi d'efècte ivernacle a nivèu global.



**ADAPTACION**

Era adaptacion actue sus es consequències deth cambi climatic. Son accions que limiten es rics e es impactes negatius entà redusir era vulnerabilitat social, territòria, economica e ambientau d'un territòri.

