

SOSPYPYR

// BIODIVERSITAT E CAMBI CLIMATIC ENES PIRENÈUS //

PROJÈCTE

Es conseqüències deth cambi climatic sus es fragils ecosistèmes e abitats des Pirenèus, meten en risc era sua rica biodiversitat

- Cau préner consciència e obrar en conseqüència
- Cau un cambi d'actitud e abituds per part de totes es persones.



Encara èm a temps de mitigar aquestes conseqüències e adaptar-mos ath nau scenari globau.

Entà respèner ad aguesti besonhs, es **objectius deth projècte SOSPYPYR** son:

- Méter en valor era **rica e singulara biodiversitat** deth Pirenèu.
- Sensibilizar sus eth risc que representen es **efèctes deth cambi climatic** a nivèu locau e globau.
- Identificar es **causes e es conseqüències** deth cambi climatic sus era pèrta de biodiversitat des Pirenèus.
- Arreconéisher es efèctes deth cambi climatic enes **cicles fenològics** e enes **relacions** entre espècies.
- Avalorar es **servicis ecosistemics** que mos apòrte eth mèdi naturau des Pirenèus (salut, aliments, aigua, bòsqui, beresa...).
- Prepausar **cambis d'abituds e d'actituds** entà encarar era emergència climatica.
- Ajudar ara **preservacion deth patrimòni naturau** e era proteccion dera biodiversitat.
- Implicar ara poblacion en **accions de milhora** der entorn naturau e ena **remassada de dades** sus es efèctes deth cambi climatic enes Pirenèus.
- Facilitar **recorsi divulgatiu** sus es conseqüències deth cambi climatic enes Pirenèus.

BIODIVERSITAT

Ei era **variabilitat (DIVERSITAT) d'organismes viui (BIO)** que compartissen un madeish espaci o ecosistèma. Includís totes e cada ua des formes de vida que i coabiten e interactuen entre eres formant **hilats ecològics** mès o mens complexes.



PIRENÈUS

Geograficaments ei era sarrada que separe era peninsula iberica dera rèsta deth continent europèu, plaçada entre era Mediterranèa e era mar Grana.

I trobam ua grana diversitat d'abitats que li dan ua grana **riquesa naturau**, damb quauques **espècies endemiques**, ei a díder, qu'en tot eth mon non les trobam qu'enes Pirenèus.

Aguesta grana biodiversitat ei conseqüència deth **gran desnivèu** (dera mar enquiàs 3.000 mètres d'altitud) e dera grana **varietat climatica**.

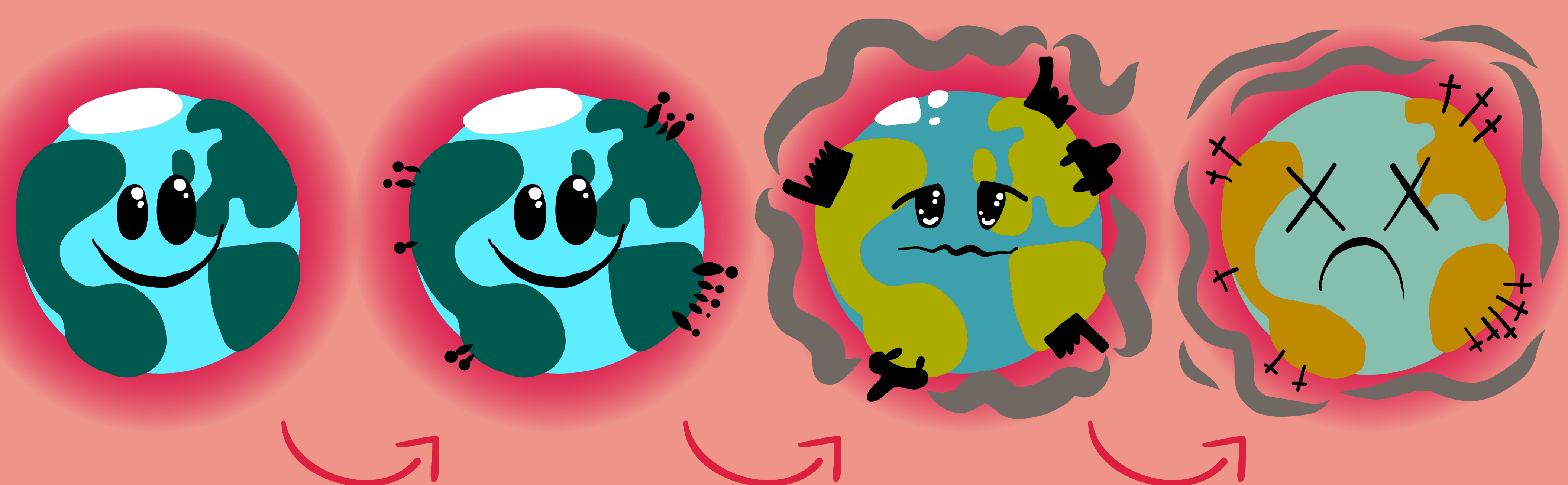


CAMBI CLIMATIC

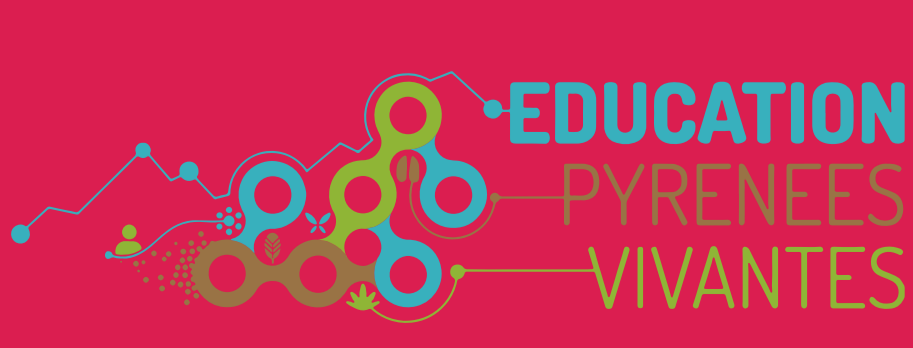
Ei era **modificacion** deth clima dera tèrra, respècte d'ua escala de temps concret.

Se tracte d'un **fenomèn naturau** e que s'a repetit de manèra pendulara ath long dera istòria dera tèrra.

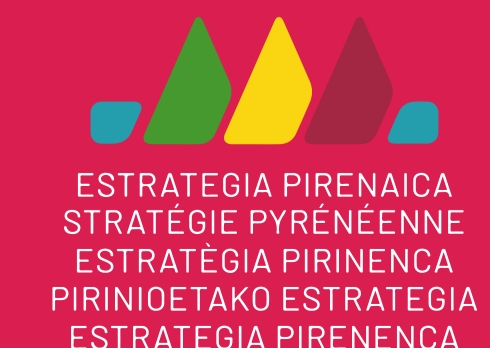
Ena actualitat, es **accions umanes** e sustot es **emissions de CO₂** accelèren eth procès deth cambi climatic, potèncien er **augment dera temperatura** dera atmosfèra deth planèta (escauhament globau) e modifiquen es **condicions de vida** des èsters viui que i abitam.



Entitats promotores:



Damb eth suport de:



Generalitat de Catalunya
Departament d'Acció Climàtica,
Alimentació i Agenda Rural