

El projecte **SUPERVIVENTS DELS NOSTRES RIUS** té com a finalitat donar a conèixer el cranc de riu de potes blanques (*Austropotamobius pallipes*) i conscienciar sobre les problemàtiques que posen en perill la seva preservació.

Objectius:

- **Informar** sobre l'estat actual del cranc de riu les problemàtiques que l'afecten.
- **Formar** als col·lectius usuaris del riu sobre l'ecologia d'aquesta espècie en perill d'extinció.
- **Implicar** els diferents col·lectius vinculats al riu en el seguiment d'aquesta espècie autòctona i en la proliferació d'espècies exòtiques invasores.
- **Acostar** la població al riu per reconèixer els seus valors i la problemàtica que pot afectar l'hàbitat del cranc de riu.
- **Conscienciar** sobre la importància d'una bona conservació dels ecosistemes aquàtics.
- **Facilitar** recursos divulgatius sobre el cranc de riu i la problemàtica que afecta el seu hàbitat i els ecosistemes aquàtics en general.

## I TU, QUÈ POTS FER PER MILLORAR LA VIDA DEL CRANC DE RIU?

- Si veus un animal lliure a la natura **observa'l però no el molestis ni el toquis.**
- **No traslladis mai animals** d'un lloc a un altre.
- En cas de trobar algun animal ferit, uns quants exemplars morts, una zona d'abocaments a l'aigua o un tram de riu sec, **truca als agents rurals al 112.**
- **No alliberis cap animal a la natura,** les espècies exòtiques són un greu problema per al medi ambient.
- **No abandonis animals domèstics,** poden provocar danys a les espècies salvatges.
- **Sigues respectuós amb el riu:** no hi llencis deixalles i no transitis amb moto o bicicleta per dins l'aigua.



Imatge: Sergi del Pozo (CEA Alt Ter)



SUPERVIVENTS DELS NOSTRES RIUS

Entitats promotores:



**anegx**  
agrupació restauració  
i ecològica de la garrotxa



Amb el suport de:

Generalitat de Catalunya  
Departament de Territori  
i Sostenibilitat



# UNA ESPÈCIE EN PERILL D'EXTINCIÓ

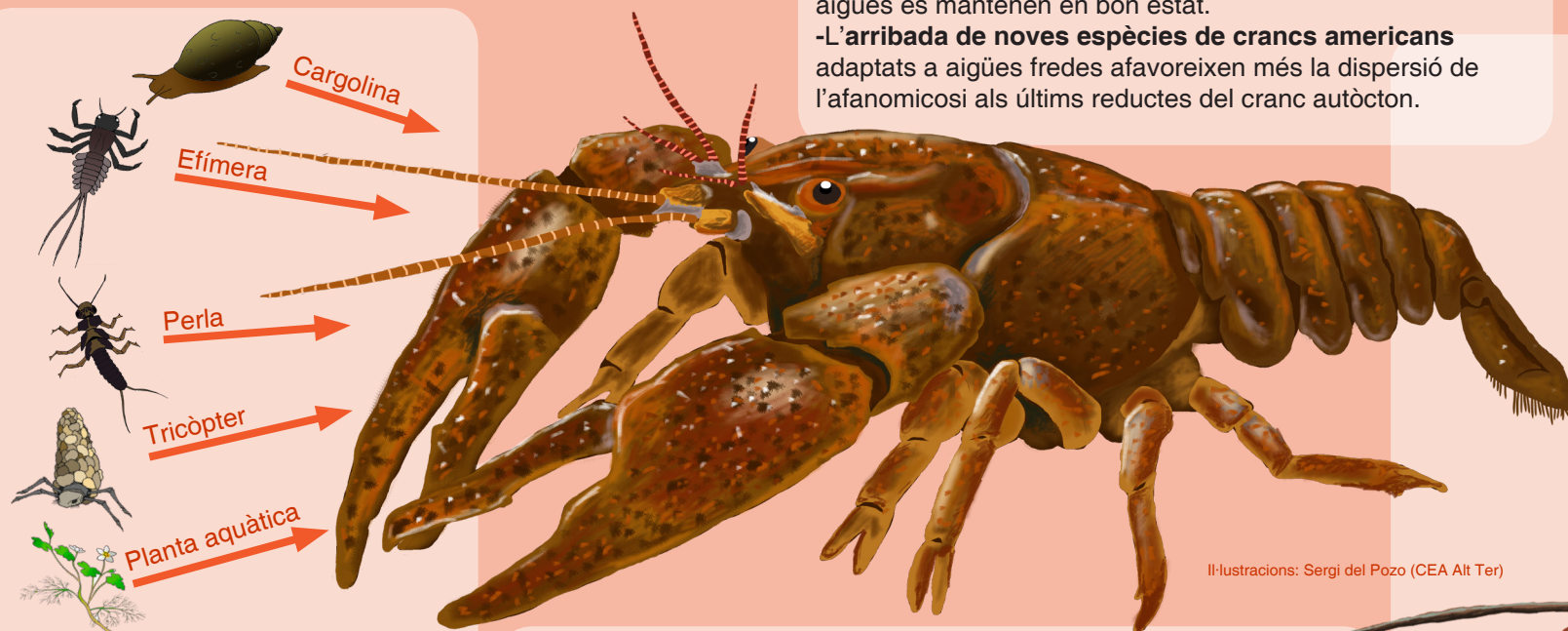
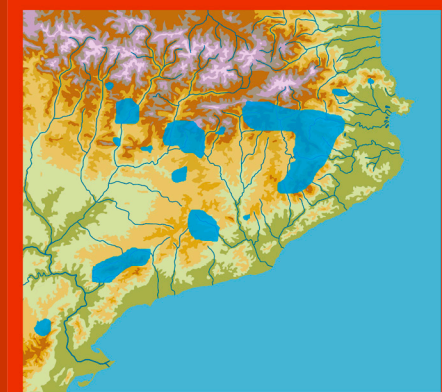
El **cranc de riu de potes blanques**, originari de la zona d'Itàlia i els Balcans, es trobava distribuït per bona part de l'Europa meridional, d'on era considerat autòcton. Actualment, ha quedat relegat en alguns petits trams de capçalera de rius i torrents del nostre país. Té un cos llarg i cilíndric, entre 8 i 9 centímetres, però pot arribar fins als 12 centímetres. El seu pes pot ser entre 25 i 60 grams.

El seu estat de conservació és molt preocupant per la propagació d'una infecció mortal, l'afanomicosi, transmesa per diversos crancs americans invasors. El cranc de riu de potes blanques està amenaçat en tota la seva àrea de distribució, i es considera en perill d'extinció a Catalunya.

## ELS PROBLEMES PER AL CRANC DE RIU

- Pèrdua de la qualitat de l'aigua** per la contaminació, que provoca un empitjorament de l'hàbitat del cranc de riu.
- La introducció de crancs americans** a l'entorn natural, que competeixen pels recursos amb el cranc de riu de potes blanques.
- La propagació de l'afanomicosi**, malaltia mortal per als crancs autòctons.
- La proliferació d'activitats humanes** d'esbarjo lligades a l'ús del riu, fan que s'incrementi encara més el risc de dispersió de la malaltia.
- L'arraconament de les poblacions del cranc de riu** a les capçaleres dels rius, on les espècies invasores no arriben i les aigües es mantenen en bon estat.
- L'arribada de noves espècies de crancs americans** adaptats a aigües fredes afavoreixen més la dispersió de l'afanomicosi als últims reductes del cranc autòcton.

MAPA DE DISTRIBUCIÓ DEL CRANC DE RIU DE POTES BLANQUES



Il·lustracions: Sergi del Pozo (CEA Alt Ter)

## ALIMENTACIÓ

És **omnívor**. S'alimenta preferentment de larves d'invertebrats, cucs, capgrossos i també de plantes aquàtiques.

Al néixer s'alimenta essencialment d'algues. A mida que van creixent es torna més carnívor i progressivament, incorpora més aliment vegetal, aportació nutritiva predominant en els crancs adults.

## HÀBITAT

Els crancs de riu són animals que defugen la llum, per aquest motiu prefereixen habitar **llocs ombrejats** amb vegetació aquàtica densa, o bé, rieres enfosquides per boscos de ribera, on regna una obscuritat quasi constant. També prefereix les **aigües calmades, netes, clares i oxigenades**.

## REPRODUCCIÓ

L'aparellament va de finals de setembre fins a principis de novembre. A partir d'aquest mes, i fins el desembre, s'origina la posta que de mitjana sol ser d'uns **80 ous**. Els ous romandran enganxats sota l'abdomen de la femella fins a finals de la primavera, quan naixeran les cries. Al cap de 20 dies, abandonaran definitivament la protecció materna.

## EL CRANC SENYAL

El cranc senyal és originari del nord de la costa oest d'Estats Units i del Canadà. Està adaptat a viure en aigües fredes i corrents, fet que li permet envair els cursos mitjans i alts dels nostres rius.

A Catalunya es va detectar per primer cop l'any 2005 i representa una greu amenaça per les espècies autòctones a causa de la seva mida i robustesa (fins a 30 cm). També és perillós perquè **transmet l'afanomicosi** i fa postes d'entre 200 i 300 ous.

