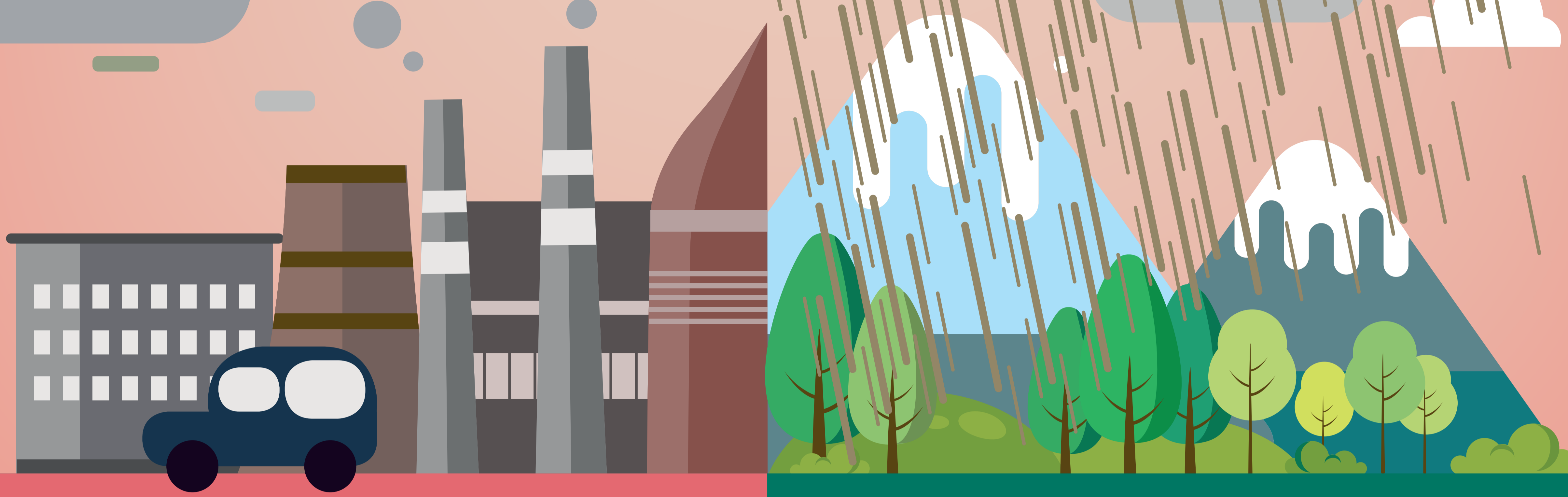


EFFETS DU CHANGEMENT CLIMATIQUE

HFC CHANGEMENTS D'USAGES DU SOL
 DESTRUCTION D'ÉCOSYSTÈMES H₂O
 IMPORTANTES DÉPENSES D'ÉNERGIE
 GLOBALISATION AGROINDUSTRIE
 GAZ À EFFET DE SERRE N₂O
EMISSIONS DE CO₂
 COUPES ET BRÛLAGE DE FORÊTS MATURES
 PRODUCTION D'ÉNERGIE VÉHICULES PFC
 CONSCIENCE ÉCOLOGIQUE RÉDUITE
 COMBUSTIBLES FOSSILES CH₄
POLLUTION MANQUE D'INFORMATION

INCENDIES INONDATIONS
 DESTRUCTION D'INFRASTRUCTURES
 PERTE DE SERVICES ÉCOSYSTÉMIQUES
AUGMENTATION DE LA TEMPÉRATURE
 PHÉNOMÈNES CLIMATIQUES EXTRÊMES
 PHÉNOMÈNES CLIMATIQUES EXTRÊMES
CRISES ALIMENTAIRES
PERTE DE BIODIVERSITÉ
 VAGUES DE CHALEUR
RÉDUCTION DE LA QUALITÉ ET DE LA QUANTITÉ D'EAU



CAUSES

CONSÉQUENCES

SOLUTIONS

LIMITATION

La limitation agit sur les causes du changement climatique. Ce sont des actions qui réduisent les émissions de gaz à effet de serre au niveau mondial



ADAPTATION

L'adaptation agit sur les conséquences du changement climatique. Ce sont des actions qui limitent les risques et les impacts négatifs afin de réduire la vulnérabilité sociale, territoriale, économique et environnementale d'un territoire.

