

# SOSPYPYR

// BIODIVERSITÉ ET CHANGEMENT CLIMATIQUE DANS LES PYRÉNÉES //

## PROJET

Les conséquences du changement climatique sur les écosystèmes fragiles des Pyrénées mettent en danger sa riche biodiversité

- Il faut prendre conscience et agir
- Nous devons tous changer d'attitudes et d'habitudes



Il est encore temps d'atténuer ces conséquences et de nous adapter au nouveau scénario global.

En réponse à cette nécessité, les **objectifs du projet SOSPYPYR** sont les suivants:

- Valoriser la **biodiversité riche et unique** des Pyrénées.
- Sensibiliser au risque entraîné par les **effets du changement climatique** au niveau local et mondial.
- Identifier les **causes et les conséquences** du changement climatique sur la perte de biodiversité dans les Pyrénées.
- Reconnaître les effets du changement climatique sur les **cycles phénologiques** et les **relations entre les espèces**.
- Mettre en valeur les **services écosystémiques** rendus par le milieu naturel Pyrénéen (santé, alimentation, eau, forêts, beauté, ...).
- Proposer des **changements d'habitudes et d'attitudes** pour faire face à l'urgence climatique.
- Contribuer à **préserver le patrimoine naturel** et favoriser la biodiversité.
- Impliquer la population dans les **actions d'amélioration** du milieu naturel et dans la **collecte de données** sur les effets du changement climatique dans les Pyrénées.
- Fournir des **ressources informatives** sur les conséquences du changement climatique dans les Pyrénées.

## BIODIVERSITÉ

C'est la **variabilité (DIVERSITÉ)** des **organismes vivants (BIO)** qui partagent le même espace ou écosystème. Il comprend toutes et chacune des formes de vie qui coexistent et interagissent entre elles, formant des **réseaux écologiques** plus ou moins complexes.



## PYRÉNÉES

Géographiquement, c'est la chaîne de montagnes qui sépare la péninsule ibérique du reste du continent européen, située entre la Méditerranée et la Cantabrique.

On y trouve une grande diversité d'habitats qui lui confèrent une grande **richesse naturelle**, avec quelques **espèces endémiques**, c'est-à-dire que dans le monde entier on ne les trouve que dans les Pyrénées. Cette grande biodiversité est due au **gradient altitudinal** (du niveau de la mer à 3 000 mètres d'altitude) et à la grande **variété climatique**.

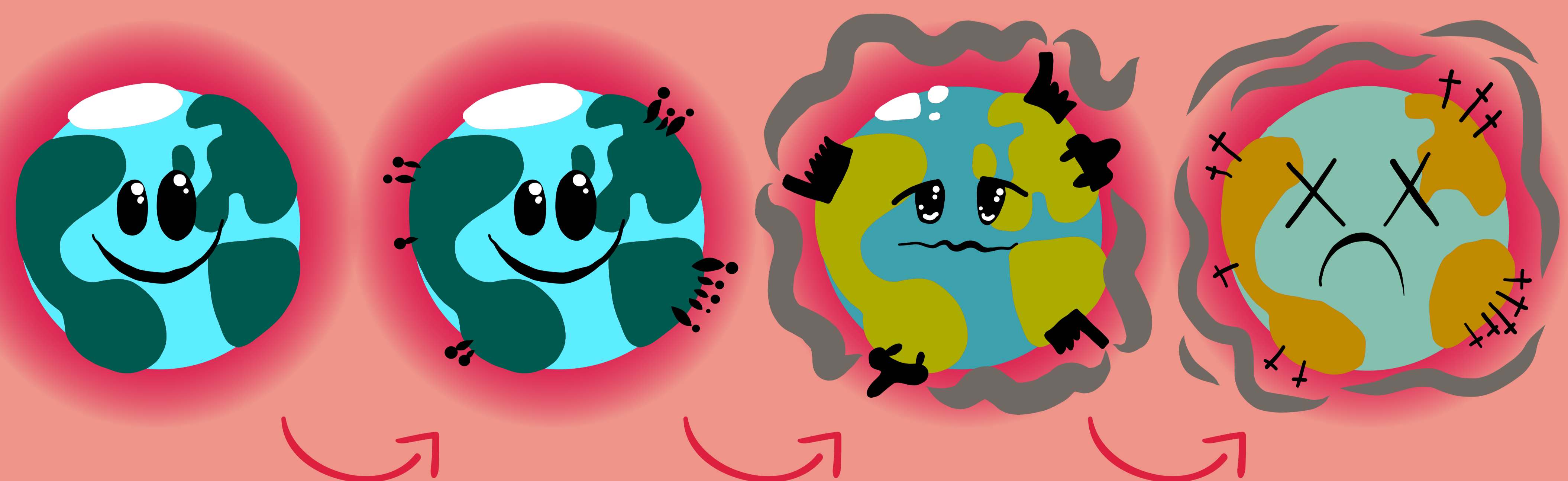


## CHANGEMENT CLIMATIQUE

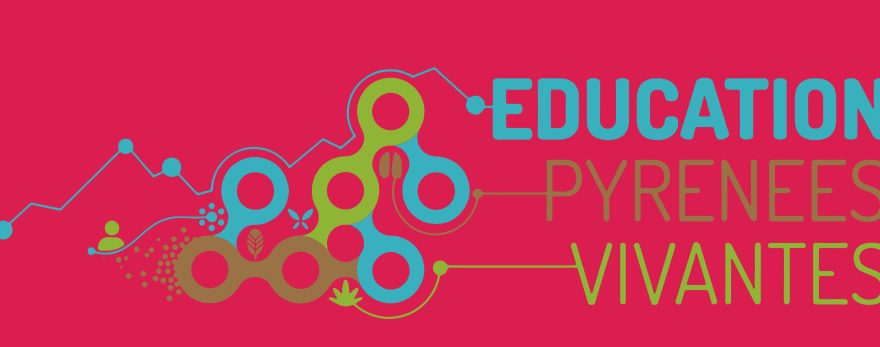
C'est la **modification** du climat de la Terre par rapport à une échelle de temps précise.

C'est un **phénomène naturel** qui s'est répété de manière pendulaire tout au long de l'histoire de la Terre.

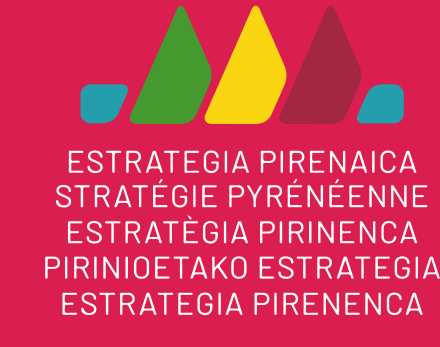
Actuellement, les **actions humaines** et surtout les **émissions de CO<sub>2</sub>** accélèrent le processus de changement climatique, font **augmenter la température** de l'atmosphère de la planète (réchauffement climatique) et modifient les **conditions de vie** des êtres qui l'habitent.



Un projet des organismes:



Avec le financement du :



Avec le soutien de:

